



מענקים – מימון – סביבה עסקית

המחלקה לייעוץ עסקי וחדשנות
אגף כלכלה

מענקים

רשות החדשנות

מכינת
מו"פ

מופ"ת

מפיתוח
לייצור

רשות ההשקעות

חוק
עידוד

ייצור
מתקדם

הגדלת
פיריון

מענקים
לקליטת עובדים

גז טבעי

התייעלות
אנרגטית

רשות ההשקעות

חוק עידוד השקעות הון הטבת מס-

- מס חברות מופחת בשיעור של 7.5% באזורי פיתוח - מיועד למפעל תעשייתי הפועל באזור פיתוח א' ומייצא 25%.
- מס חברות מופחת בשיעור של 16% במרכז הארץ - מיועד למפעל תעשייתי המייצא 25%.

חוק עידוד השקעות הון מסלול מענקים-

- מענק של 20% בגין השקעה מאושרת + 10% מענק נגב.
- מיועד למפעל תעשייתי הפועל באזור פיתוח א' ומייצא 25% (מפעל בר תחרות).

מסלול להעלאת פריזן-

- 20%-30% מענק מסך ההשקעות המזכות ולא יותר מ-15 מיליון ₪.
- מיועד למפעלים וחברות שמתחייבים לעמוד בתנאי שיפור הפריזן בלפחות 10%.

מסלול להטמעת טכנולוגיות ייצור מתקדם-

- 20%-30% מענק מסך ההשקעות המזכות ולא יותר מ-10 מיליון ₪.
- מיועד למפעלים אשר מעוניינים להטמיע טכנולוגיות ייצור מתקדם או לשדרג טכנולוגיות ייצור מתקדם.

מענקים לקליטת עובדים-

- תכנית סיוע לקליטת עובדים נוספים בעסקים בישראל: חרדים, דרוזים בדואים, צ'רקסים, ועוד (4.17).
- תוכנית סיוע לקליטת עובדים בעלות העסקה גבוהה באזורי עדיפות לאומית וירושלים – הקמה או העתקה (4.18).
- תוכנית מתמחים מהאוכלוסייה הערבית בתעשייה עתירת ידע (4.20).
- תוכנית סיוע לקליטת עובדים עם מוגבלות (4.28).
- תוכנית סיוע לקליטת עובדים מהאוכלוסייה הבדואית בנגב ועובדות ממזרח ירושלים (4.64).

מענקי הסבה לגז טבעי- השתתפות בהוצאות ההסבת המפעל לגז טבעי.

מענקי התייעלות אנרגטית- מענק בגובה של עד – 25% מההשקעה.

חוק עידוד השקעות הון מסלול מענקים תקרת ההשקעה המזכה

<u>תקרת ההשקעה</u>	<u>הכנסות* (במיליוני ₪)</u>	<u>גודל החברה</u>
5 מיליון ₪	עד 10	חברה זעירה
20 מיליון ₪	10-75	חברה קטנה
50 מיליון ₪	75-200	פעילות בנונית
125 מיליון ₪	מעל 200	פעילות גדולה

* הכנסות החברה בשנה הקלנדרית שקדמה להגשת הבקשה, או בממוצע של 3 שנים אחרונות.

חוק עידוד השקעות הון אופן תשלום המענק

65%

- במהלך ביצוע הפרויקט.
- **בהתאם לביצוע ההשקעות** בפועל ובכפוף לבדיקת מהנדס.

35%

- **לאחר הגשת דוח ביצוע סופי** ובכפוף לעמידה בתנאי ויעדי התכנית המאושרת.

מענקים – רשות ההשקעות - פיריון

רשות החדשנות

מכינת
מו"פ

מופ"ת

מפיתוח
לייצור

רשות ההשקעות

חוק
עידוד

ייצור
מתקדם

הגדלת
פיריון

מענקים
לקליטת עובדים

גז טבעי

התייעלות
אנרגטית

מסלול להעלאת פריזון (מסלול 1)

על מה ניתנת התמיכה

המסלול מתמקד בהשקעות בציוד טכנולוגי והשקעות רכות לשיפור הרמה המקצועית של ההון האנושי במפעל וייעול תהליכים. התחייבות לגידול בפריזון בשיעור של 10% לפחות.

הסיוע שניתן

המסלול פתוח לכל החברות – 20% מענק

חברה הפועלת באזורי עדיפות לאומית, ירושלים, עסק מהחברה הערבית -30% מענק
תקרת השקעה שלא יותר מ-15 מיליון ₪ או לא יותר מ-20 מיליון ₪ כאשר ההשקעה הינה בשני מפעלים.

תנאי סף עיקריים

- מחזור שנתי עד 200 מיליון ₪.
- מס' עובדים – 5 עד 250 עובדים + ניסיון של 5 שנים לפחות בתעשייה.
- חברות אשר הגישו למסלול "מענקים – חוק עידוד" לא יכולות להגיש

נפתח לפי מקצים

מענקים – רשות ההשקעות - ייצור מתקדם

רשות החדשנות

מכינת
מו"פ

מופ"ת

מפיתוח
לייצור

רשות ההשקעות

חוק
עידוד

ייצור
מתקדם

הגדלת
פיריון

מענקים
לקליטת עובדים

גז טבעי

התייעלות
אנרגטית

מסלול להטמעת טכנולוגיות ייצור מתקדם (מסלול 2)

על מה ניתנת התמיכה

מפעלים תעשייתיים אשר מעוניינים להטמיע טכנולוגיות ייצור מתקדם או לשדרג טכנולוגיות ייצור מתקדם:
מסלול א' – תקרת השקעה עד 2 מיליון ₪ המסלול היחידי אשר לא מחייב גידול בפיריון כיעד חובה.
מסלול ב' – תקרת השקעה 2 עד 10 מיליון ₪ - התחייבות לגידול בפיריון בשיעור של 5% לפחות.

הסיוע שניתן

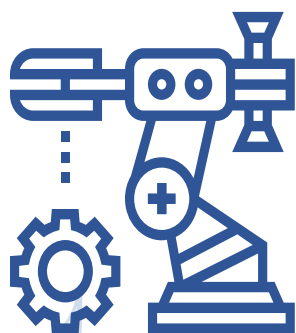
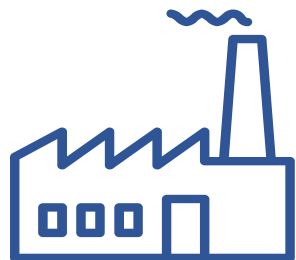
המסלול פתוח לכל החברות – **20% מענק**
חברה הפועלת באזורי עדיפות לאומית, ירושלים, עסק מהחברה הערבית - **30% מענק**
תקרת השקעה שלא יותר מ-10 מיליון ₪.

תנאי סף עיקריים

- מחזור שנתי עד 200 מיליון ₪.
- מס' עובדים – 5 עד 250 עובדים + ניסיון של 5 שנים לפחות בתעשייה.
- חברות אשר הגישו למסלול "מענקים – חוק עידוד" לא יכולות להגיש

נפתח לפי מקצים

מסלול להטמעת טכנולוגיות ייצור מתקדם (מסלול 2) מהן טכנולוגיות ייצור מתקדם?



1. רובוטיקה מתקדמת ואוטומציה – **Advanced Robotics**.

2. דיגיטציה של רצפת הייצור – **Factory Digitization & Integration**.

3. אחזקה חזויה – **Predictive Maintenance**.

4. בקרה מתקדמת לתהליכי הייצור – **Advanced process control**.

5. מערכות נתוני עתק לרצפת ייצור – **Big data**.

6. האינטרנט של הדברים – **Industrial Internet of Things (IIoT)**.

7. חומרים מתקדמים – **Advanced Materials**.

8. הדפסה תלת מימדית – **Additive Manufacturing**.

9. מציאות רבודה – **Augmented reality**.

10. מערכות אנליטיקה מתקדמות – **Advanced Data Analytics**.

מענקים – רשות החדשנות

רשות החדשנות

מכינת
מו"פ

מופ"ת

מפיתוח
לייצור

רשות ההשקעות

חוק
עידוד

ייצור
מתקדם

הגדלת
פיריון

מענקים
לקליטת עובדים

גז טבעי

התייעלות
אנרגטית

הרשות החדשנות

• מכינת מו"פ –

- ✓ סיוע לחברות בהובלת תהליכי חדשנות, או שפעילויות המו"פ נדרשת להכוונה.
- ✓ מענק בשיעור מקסימלי של 75% מהתקציב המאושר. תקציב מקסימלי – 100 אלף ₪.

• מסלול מופ"ת –

- ✓ הטמעת תהליכי חדשנות טכנולוגית באמצעות: פיתוח מוצרים חדשנים, שיפור ופיתוח מוצרים קיימים, או פיתוח ושיפור תהליכי ייצור.
- ✓ תמיכה בשיעור של 30-70% מהוצאות המו"פ המאושרות. מקסימום – 5 מיליון ₪.

• מעבר מפיתוח לייצור –

- ✓ סיוע לצלוח את שלב המעבר מפיתוח לייצור, במטרה לקדם הקמה של מפעלים וקווי ייצור למוצרים חדשניים.
- ✓ תמיכה בשיעור של 30-60% מהוצאות המו"פ המאושרות.

מכינת המו"פ

על מה ניתנת התמיכה

סיוע לחברות שמעולם לא התנסו במו"פ ובהובלת תהליכי חדשנות, או שפעילויות המו"פ נדרשת להכוונה.

הסיוע שניתן

- מענק בשיעור מירבי של 75% מהתקציב המאושר.
- תקציב מקסימלי – 100 אלף ₪.

תנאי סף עיקריים

- מרבית הכנסתו נבעה מייצור או היערכות לייצור.
- מחזור מכירות עד 70 מיליון \$.

פתוח כל השנה

מענקים – רשות החדשנות - מופ"ת

רשות החדשנות

מכינת
מו"פ

מופ"ת

מפיתוח
לייצור

רשות ההשקעות

חוק
עידוד

ייצור
מתקדם

הגדלת
פיריון

מענקים
לקליטת עובדים

גז טבעי

התייעלות
אנרגטית

מופ"ת

מטרת המסלול

מסלול מופ"ת (מו"פ בתעשייה) פונה למפעלי תעשייה שמעוניינים להטמיע תהליכי חדשנות טכנולוגית באמצעות פיתוח מוצרים חדשנים, שיפור ופיתוח מוצרים קיימים, או פיתוח ושיפור תהליכי ייצור.

הסיוע שניתן

- תמיכה בשיעור של 30-70% מהוצאות המו"פ המאושרות.
- תקציב מקסימלי – 5 מיליון ₪.

תנאי סף עיקריים

- מרבית הכנסתו נבעה מייצור או היערכות לייצור.

פתוח כל השנה

מענקים – רשות החדשנות - מעבר מפיתוח לייצור

רשות החדשנות

מכינת
מו"פ

מופ"ת

מפיתוח
לייצור

רשות ההשקעות

חוק
עידוד

ייצור
מתקדם

הגדלת
פיריון

מענקים
לקליטת עובדים

גז טבעי

התייעלות
אנרגטית

מעבר מפיתוח לייצור

מטרת המסלול

המסלול נועד לסייע לחברות ומפעלים לצלוח את שלב המעבר מפיתוח לייצור, במטרה לקדם בישראל הקמה של מפעלים וקווי ייצור למוצרים חדשניים ברמה העולמית.

הסיוע שניתן

- תמיכה בשיעור עד 60% מהוצאות המו"פ המאושרות.

תנאי סף עיקריים

- מחזור מכירות עד 70 מיליון \$.
- חברות המייצרות מוצרים מוחשיים חדשניים בענפי המעורב עילית או העילית.

סגור

כלי מימון ופתרונות אשראי

- הקרן ההדדית.

- הלוואה בערבות מדינה.

- הלוואה נוספות:

- גיזה - הון חוזר / גמא- פתרונות אשראי / איסתרא – פקטורינג, ועוד.

קרנות מימון למפעלים קטנים ובינוניים

לחברי התאחדות התעשיינים והקרן ההדדית

קרן הלוואות להון חוזר בשת"פ בנק מזרחי ובנק הפועלים

קהל יעד

חבר התאחדות התעשיינים
וחבר הקרן ההדדית

תנאי סף לזכאות להגשת בקשה להלוואה

- שנת חברות בקרן ההדדית

- ותק של לפחות שנת חברות בהתאחדות

התעשיינים ולא חבר בקרן ההדדית

תשלום לקרן דמי כניסה בסכום השווה

לדמי השתתפות של שנתיים בקרן ההדדית

תשלום דמי רישום חד פעמיים

תשלום דמי חבר לכל תקופת הלוואה

-חבר חדש בהתאחדות התעשיינים

ובקרן ההדדית

תשלום דמי חבר 5 שנים מראש

תשלום דמי רישום חד פעמיים

היקף הלוואה:

ממזרחי טפחות: 2-0.5 מיליון ₪

מבנק הפועלים: עד מקסימום 2.8 מ' ₪ או 10%

ממחזור העסקים השנתי של החברה

תנאי הלוואה:

תקופת הלוואה: עד 5 שנים עם אפשרות

לשנה גרייס

שיעור הריבית: פריים + 0.9%

פרמיית סיכון: בשיעור 0.75% לשנה מגובה הלוואה

בבנה"פ הלוואה לצורכי השקעה בצידוד

תקופת הלוואה: עד 7 שנים עם אפשרות לשנה גרייס

שיעור הריבית: פריים + 1.4%

פרמיית סיכון: בשיעור 0.75% לשנה מגובה הלוואה

בטחונות נדרשים:

15% הלווה

70% ערבות הקרן

100% ערבות בעלים אישית

בנקים:

מזרחי טפחות

ובנק הפועלים

קרן הלוואות לטווח ארוך לשדרוג טכנולוגי מכונות וקווי ייצור

קהל יעד

חבר התאחדות התעשיינים
וחבר הקרן ההדדית שמחזור המכירות השנתי

עד 500 מ' ₪

תנאי סף לזכאות להגשת בקשה להלוואה

- שנת חברות בקרן ההדדית

- ותק של לפחות שנת חברות בהתאחדות

התעשיינים ולא חבר בקרן ההדדית

תשלום לקרן דמי כניסה בסכום השווה

לדמי השתתפות של שנתיים בקרן ההדדית

תשלום דמי רישום חד פעמיים

תשלום דמי חבר לכל תקופת הלוואה

-חבר חדש בהתאחדות התעשיינים

ובקרן ההדדית

תשלום דמי חבר 5 שנים מראש

תשלום דמי חבר לכל תקופת הלוואה

תשלום דמי רישום חד פעמיים

היקף הלוואה:

0.5-5 מיליון ₪ ועד 90% מההשקעה

תנאי הלוואה:

תקופת הלוואה: עד 12 שנים עם אפשרות

לשנה גרייס

שיעור הריבית: פריים + 1.9%

עמלת ערבות: בשיעור 0.25% לשנה

בטחונות נדרשים:

שעבוד המכונות

60% ערבות הקרן

100% ערבות בעלים אישית

בנקים:

אוצה"ח / בינלאומי

הפועלים

הקרן ההדדית - מימון למפעלים קטנים ובינוניים

סביבה עסקית



בעיות בתחום כיבוי האש מהוות את תחום הרגולציה המכביד ביותר על התעשיינים

כיבוי אש

רישוי עסקים

תכנון ובניה

הגנת הסביבה

הקצאת קרקע

ייצוא וייבוא לצרכי ייצור

חסמים שאינם רגולטוריים

רגולציה אחרת

בטיחות אש - מה יוצא לתעשיין?

- ייעוץ בהתמודדות מול דרישות בטיחות אש, וסיוע בערעורים.
- שיתוף פעולה עם רשות הכבאות וההצלה ברמות המקומיות והמחוזיות.
- קשר ישיר עם נציבות הכבאות והצלה לפתרון בעיות מורכבות אשר לא נפתרו ברמה המחוזית.

מים וביוב - מה יוצא לתעשיין?

- בדיקת חשבונות מים וביוב.
- פתרון בעיות של המפעל אל מול תאגידי וספקי המים.
- חסכון כספי לתעשיין על ידי בדיקת כדאיות למעבר מחיוב ביוב רגיל לחיוב ביוב על פי הזרמה בפועל.
(המתחשב בכמות המים המדויקת אשר הוזרמה לביוב).

מיסוי וסביבה מוניציפאלית

■ מיקרו –

- בדיקת חיובי ארנונה, היטלי פיתוח וחיובים נלווים.
- התנגדויות להעלאות חריגות בארנונה.
- מתן עזרה למפעלים עם בעיות אל מול הרשות המקומית.

■ מאקרו –

- פעילות לשינוי נוסחת העדכון השנתית של הארנונה.
- שינוי מנגנון היטלי הפיתוח.

אנרגיה - מה יוצא לתעשיין?

- גז טבעי – הנגשת הגז הטבעי למפעלים.
- מענקים, פעילות בכנסת, ישיבות פרטניות של תעשיינים עם הנהלת רשות הגז ונציגי ההתאחדות.
- חשמל - חשמל פרטי, בדיקת חשבוניות, טיפול בהפרעות חשמל
- סיוע בהתייעלות אנרגטית, קידום אנרגיה מתחדשת, ושימוש במתקני קוגנרציה.



לוגיסטיקה - מה יוצא לתעשיין?

➤ טיפול בעמוסים בנמלים.

➤ פעילות למניעת שביתות.

➤ שחרור מטענים מהמכס.

➤ הפחתת עלויות השרשרת הלוגיסטית.



תכנון ובניה והקצאות קרקע - מה יוצא לתעשיין?

➤ איתור קרקעות.

➤ עזרה בנושא הקצאות קרקע (רשות מקרקעי ישראל / מנהל אזורי תעשייה).

➤ הסרת חסמים (מינהל התכנון, ועדת משנה לבנייה ולתקנות / כנסת).



אלעד נצר

מנהל המחלקה לייעוץ עסקי וחדשנות, אגף כלכלה

050-7194700

elad@industry.org.il